

wds

■ P a n e e l e





UNSERE ANWENDUNGEN VON DECKEN- UND WANDPANEELN



Klaus Neumeyer
WDS-Geschäftsführer

Die spezifischen Anforderungen und Wünsche der Kunden werden zum Maßstab bei der Erstellung des Konzeptes für komplexe Systemlösungen. Fachmännische Beratung, präzise Ausführung und bester Service sind bei uns ebenso selbstverständlich wie ausgezeichnete Qualität. Sie können bei uns auch auf beste Verbindungen zu zuverlässigen Partnern vertrauen. Viele ertsklassige Referenzen sprechen für uns.

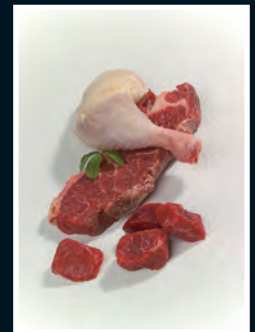
- **Mit uns als Partner setzen Sie die richtigen Prioritäten und vertrauen auf Kompetenz ohne Kompromisse.**

Unsere Paneele sowie Fenster- und Türsysteme finden Ihren Anwendungsbereich in der gesamten lebensmittelverarbeitenden Industrie sowie im gesamten Industriebau.

Unsere Paneele werden eingesetzt in der: Milchindustrie, fleischverarbeitenden Industrie, Backindustrie, bei Direktvermarktern, in der Pharmaindustrie, in der Gastronomie u. v. m.



WAS WIR MACHEN - PANEELE IN ÖSTERREICH



Wir von WDS beschäftigen uns mit dem Vertrieb und der Montage von hygienischen Wand- und Deckenverkleidungen, Trennwänden etc. aus Kunststoff- oder Blechpaneelen für lebensmittelver- und bearbeitende Betriebe wie Fleischereien, Bäckereien, Molkereien, Käsereien etc.

Wir können Ihnen sowohl den kompletten hygienischen Innenausbau als auch den Einbau von Kühlzellen sowie Kühl- und Betriebsraumtüren anbieten.

Egal, ob im Rahmen einer Renovierung, eines Umbaus oder eines Neubaus - unsere fachlich kompetenten Mitarbeiter montieren in allen Arbeitsräumen die den strengen EU-Richtlinien entsprechenden hygienisch einwandfreien Paneele.

Beste Referenzen garantieren Ihnen eine termingerechte, saubere Ausführung aller Arbeiten.

Bei Interesse oder Bedarf informieren wir Sie gerne und kosten-

los, indem wir die Räumlichkeiten besichtigen, ausmessen und ein unverbindliches Angebot erstellen.

Mit guter Beratung, individueller Betreuung und viel Kompetenz garantieren wir Ihnen erstklassige auf Ihren Bereich abgestimmte Produkte.

Wir verwenden ausschließlich Materialien namhafter Hersteller. Denn die Qualität unserer Arbeit verlangt beste Voraussetzungen.



GLASBORD® DIREKTVERKLEBUNG

- Der Einsatz von GLASBORD® minimiert den Wartungs- und Reinigungsaufwand erheblich. GLASBORD® ist ein GFK (glasfaserverstärkter Kunstharz)- Panel mit strukturierter oder ebener Oberfläche.

DIREKTMONTAGE AUF VORHANDENE UNTERGRÜNDE

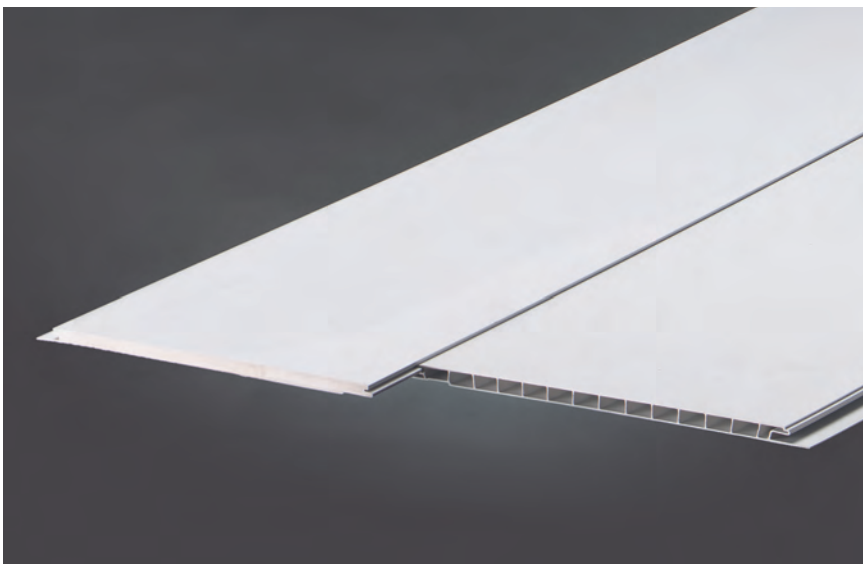
Dort wo vorhandene Wandflächen nicht mehr den Bedürfnissen hinsichtlich Hygiene und Lebensmittelsicherheit entsprechen oder der Reinigungsaufwand in keinem Verhältnis zum Ergebnis steht, aber auch im Neubaubereich wo höchste Ansprüche an die mechanische Belastbarkeit der Wandflächen bestehen, werden Glasfaser verstärkte Kunstharze (GfK) mittels eines speziell abgestimmten, elastischen Klebstoffs vollflächig und ohne Hohlräume verklebt.

- Die geringe Anzahl vertikaler Fugen reduzieren den Reinigungsaufwand auf ein Minimum.
- Schnell: Direkt auf vorhandene Untergründe montieren
- Sicher: Keine Spannungsrisse dank Dauerelastizität
- Hygienisch: Deutlich bessere Hygienewerte bei erheblich reduziertem Reinigungsaufwand





PVC PANEELE



DECKEN- UND WANDPANEELE
MIT DEN VORTEILEN EINES
PERFEKTEN PROFILSYSTEMS:

- hygienisch
- abwaschbar, desinfizierbar
- unempfindlich gegen chem. Reinigungsmittel
- nassraumgeeignet
- dauerhaft
- einfache Montage
- geeignet für lebensmittelverarbeitende Betriebe

Nach EG Richtlinien für Nahrungs-
mittelindustrie und Handwerk.

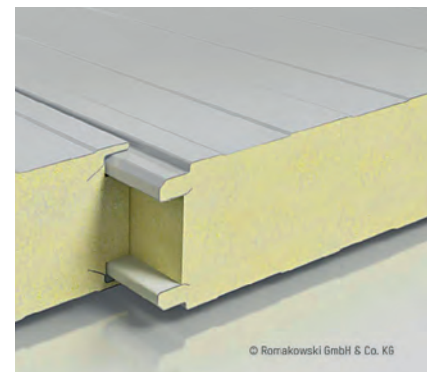


KÜHLHAUS PANEELE

- *Sandwichelemente bieten optimale Dämmleistung durch die Verwendung von PUR/PIR-Hartschaum als Dämmkern. Absolut präzise gefertigt und passgenau montiert, machen diese Paneele Ihr Kühlhaus vollkommen diffusionsdicht. Das wird zum einen dadurch ermöglicht, dass das Nut-Feder-Schaumprofil erst nach Abschluss der Auskühlphase gefräst wird. Zum anderen erlaubt die Fugengeometrie mit der doppelten Nut-Feder-Verbindung und Labyrinthwirkung an vier idealen Punkten den Einsatz von langlebigen Dichtungen. Eine schnelle und unkomplizierte Montage lässt in kürzester Zeit Ihr individuelles Kühlhaus entstehen.*

DIE VORTEILE:

- einfache und schnelle Montage
- hervorragende Wärmedämmung
- Rasterbreite 1.150 mm
- 9 verschiedene Dämmdicken von 45 bis 220 mm
- vertikale und horizontale Verlegerichtung möglich
- Deckschichten mit lebensmittelverträglicher Oberflächenbeschichtung lieferbar
- 3 verschiedene Oberflächenprofilierungen



© Romakowski GmbH & Co. KG



© Hydewa

GLASBORD® ISOLIERPANEELE

PANEELE FÜR JEDEN EINSATZBEREICH

- Wandverkleidungen
- Deckenverkleidungen & abgehängte Decken
- nicht tragende Trennwände

KERNMATERIALIEN

- expandiertes Polystyrol (EPS), Polyurethan (PU) u.a.
- Sandwichpaneele in Stärken von 20 bis 240 mm (bei EPS) und 60 bis 160 mm (bei PU), bei einer Deckbreite von 1,20 m

VERSCHLUSSMÖGLICHKEITEN

- Nut & Feder; Krone, Kombi

VARIANTEN

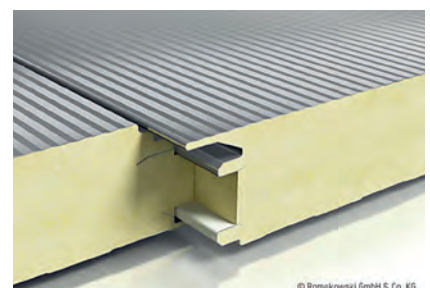
- Kühlraumpaneel, Feuchtraumpaneel, Brandschutzpaneel





FASSADEN

- *Im Industrie- und Hallenbau kommt es heute vor allem auf eine besonders schnelle und reibungslose Montage an, bei der jeder eingesparte Handgriff zählt. Leichtes Gewicht, große Riegelabstände, einfache Verbindungstechnik und Montagelogik der Paneele sorgen für eine schnelle Montage.*



Sie können gestalten und dürfen das auch. Denn die Schnellbau-Dämmpaneele TYP M sind genau darauf ausgerichtet, besonderen architektonischen Wünschen mehr als nur zu genügen. Das fängt mit verdeckter Befes-

tigung an und geht über Mikrolierung bis zu einem Programm voller Materialien, Oberflächen und Farbtöne, die eine ästhetische und variantenreiche Gestaltung der Baukörperflächen möglich machen, dabei aber nie

die Wirtschaftlichkeit aus dem Blick verlieren. So kann auch unter anspruchsvollen Rahmenbedingungen herausragende Architektur für industrielle und kommerzielle Gebäude umgesetzt werden.



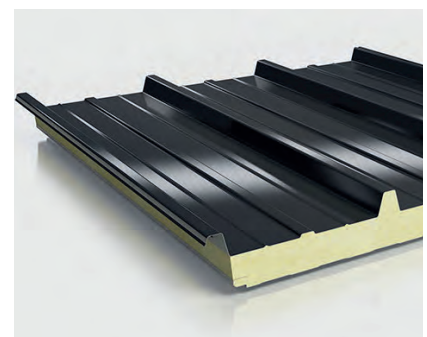
DACH

- *Dachelemente bieten für Pult- und Satteldächer im Hallen- und Verwaltungsbau sowie für die Dachsanierung eine in jeder Hinsicht perfekte Problemlösung. Die ebenso einfach wie schnell herzustellende Paneel-Verbindung liefert nicht nur ein langzeitdichtes Dach mit bauphysikalisch optimalen Werten - sie spart auch beträchtliche Zeit im Montageablauf ein.*

Mit zwei Deckschichten aus bandverzinktem und kunststoffbeschichtetem Stahlblech und dem PU Dämmkern, erfüllen die Dachpaneele Typ D im Wärme- und Feuchteschutz höchste Anforderungen. Hohe Festigkeit und Tragfähigkeit, die auch große Stützweiten ermöglichen, sind weitere Punkte, die überzeugen. Dazu macht auch die Kombination aus großen Paneellängen und niedrigem Gewicht wirtschaftliches Bauen einfach möglich.

DAS ÜBERZEUGT:

- einfache und schnelle Montage
- hervorragende Wärmedämmung
- 3-fach-Dichtsystem
- montagefreundliches Verbindungsprinzip
- Rasterbreite 1.000 mm
- hohe Riegel- und Stützweitenabstände
- Paneellängen bis 24.000 mm





FECH FENSTERSYSTEM

EXCLUSIV-
VERTRIEB FÜR
ÖSTERREICH

- *Das Fech-Jet-System® bietet gegenüber herkömmlichen Fensterkonstruktionen eine Reihe von herausragenden Vorteilen, die sich in eindrucksvoller Weise auf Wirtschaftlichkeit, Ausführungsqualität und Fassadengestaltung auswirken.*

Dieser Fenstertyp der neuen Generation wurde speziell für die Sandwichbauweise entwickelt und geht auf die typischen Materialeigenschaften und Montagesituationen dieser immer beliebteren Leichtbauweise ein. Insbesondere trägt das Fech-Jet-System® auch anspruchsvollen Anforderungen an die Fassadengestaltung, an die bauphysikalische Qualität und an die Langlebigkeit der Fensterkonstruktion Rechnung.



TÜRENSYSTEME



Von -40°C bis zu normalen Betriebstemperaturen können wir jede gewünschte Türe liefern und montieren. Ob für den Kühl- und Tiefkühlraumbereich oder selbstverständlich auch bei Schockräumen.

Die hervorragende PUR-Dämmung (von 60mm-140mm) und Abdichtung der Türen trägt zum Energiesparenden Betrieb bei. Unsere eingesetzten Systeme sind perfekt auf diese Anforderungen ausgerichtet !

- *Türen müssen im Alltagsbetrieb der verschiedensten Betriebe hohen Belastungen sowie Temperaturdifferenzen Stand halten. Vernünftiger Bedienkomfort sowie die Anforderung an Material und Mechanismus sind erheblich.*

wds

■ P a n e e l e

- Kühlhaus und Hallenbau
- Kühlräume
- Klimaräume
- Produktionsräume
- Werkstätten
- Waschhallen
- Lagerräume
- Reinräume



- WDS-Neumeyer GmbH
A-5261 Uttendorf
Gewerbestraße 5
Telefon +43 7724 44100
Fax +43 7724 441004
office@wds-neumeyer.at